



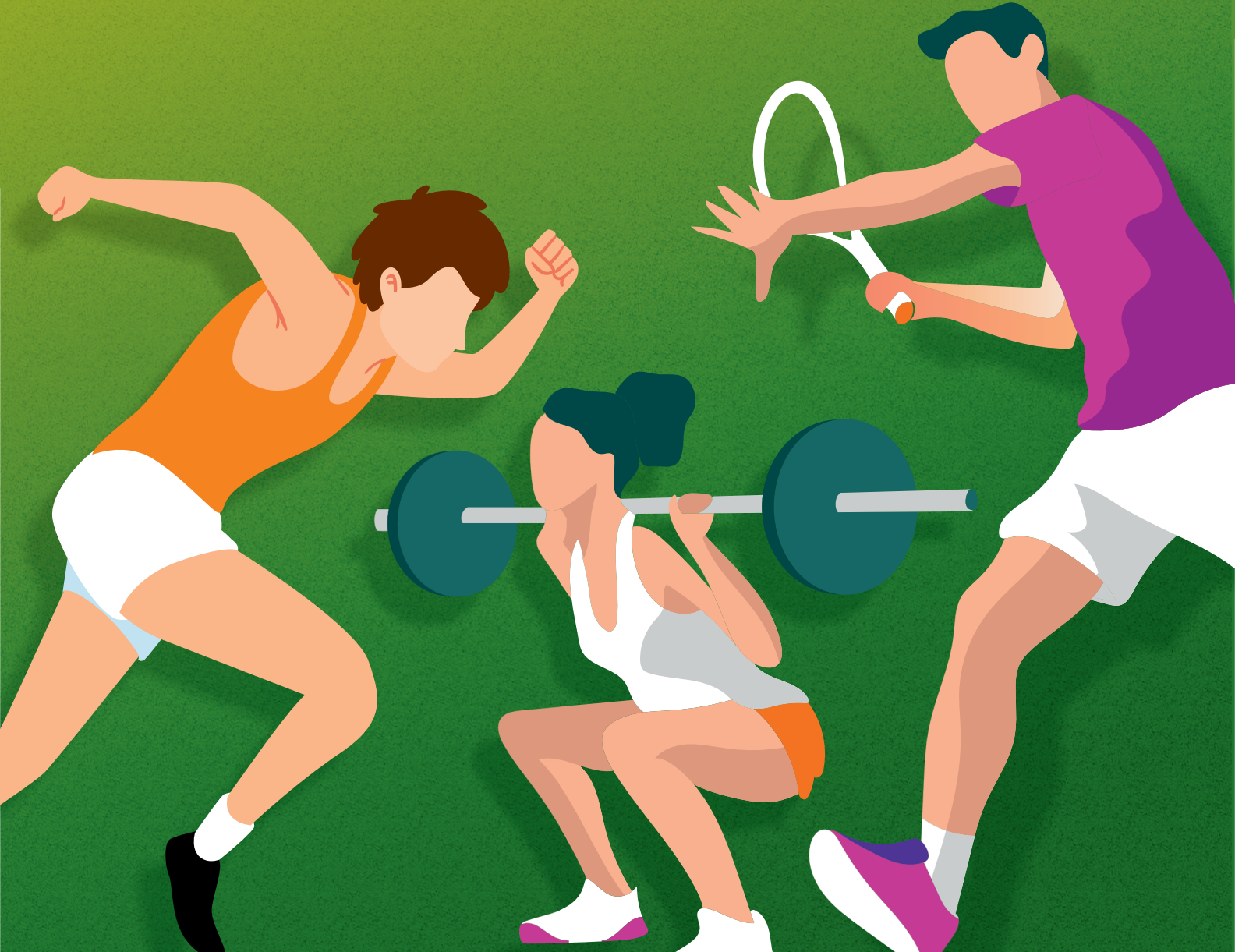
Government of India



निष्पक्ष खेल
Play fair

NATIONAL
ANTI DOPING
AGENCY
INDIA

उपचारात्मक वपराश छूट प्रक्रिया



ઉપચારાત્મક વપરાશ દૂટ (TUE) શું છે ?

એથલેટ્સને એવી બિમારી કે સ્થિતિઓ હોઈ શકે છે, જેના માટે તેમણે દવા લેવાની કે પ્રક્રિયાઓમાંથી પસાર થવાની આવશ્યકતા હોઈ શકે છે. જો એથલેટને બિમારી અથવા સ્થિતિ માટે વર્લ્ડ એન્ટિ-ડોપિંગ એજન્સી (WADA)ની પ્રતિબંધિત યાદી અનુસાર પ્રતિબંધિત હોય તેવી દવા અથવા પદ્ધતિનો ઉપયોગ કરવાની આવશ્યકતા હોય, તો TUE એથલેટને સ્પર્ધા દરમિયાન એન્ટિ-ડોપિંગ નિયમ ઉલ્લંઘન (ADRV) અને લાગુ પ્રતિબંધને સંદર્ભિત કર્યા વિના તે પદાર્થ

અથવા પદ્ધતિનો ઉપયોગ કરવાની મંજૂરી આપી શકે છે. TUE માટેની અરજીઓનું મૂલ્યાંકન ફિઝિશિયનની પેનલ TUE સમિતિ (TUEC) દ્વારા કરવામાં આવે છે.

NADO TUE માત્ર રાષ્ટ્રીય સ્તરની સ્પર્ધા અને સ્પર્ધામાંથી બહાર પરીક્ષણ માટે માન્ય છે.



TUE આપવા માટેનું માપદંડ શું છે ?

નીચે આપેલા ચાર માપદંડ પૂરા કરવા આવશ્યક છે (વધુ વિગતો માટે,
કૃપા કરીને [ઉપચારાત્મક વપરાશની છૂટ \(ISTUE\) માટેના WADA](#)
[આંતરરાષ્ટ્રીય ધોરણો આર્ટિકલ 4.2](#) જુઓ):

એથલેટ સ્પષ્ટ
રીતે નિદાન
કરેલી તબીબી
સ્થિતિ ધરાવે છે,
જેના માટે
પ્રતિબંધિત ઘટક
અથવા પદ્ધતિનો
ઉપયોગ કરીને
સારવારની
આવશ્યકતા છે;



પદાર્શનો
ઉપચારાત્મક
ઉપયોગ,
શક્યતાઓનાં
સંતુલન પર,
એથલેટનાં
સામાન્ય
સ્વાસ્થ્યની
સ્થિતિથી
આગળના
દેખાવમાં
મહત્ત્વપૂર્ણ રીતે
વૃદ્ધિ કરશે નહીં



પ્રતિબંધિત
પદાર્થ અથવા
પદ્ધતિ તબીબી
સ્થિતિ માટે
સૂચિત
સારવાર છે
અને કોઈ
વાજબી મંજૂરી
પ્રાપ્ત
ઉપચારાત્મક
વિકલ્પ નથી



તે પદાર્થ અથવા
પદ્ધતિના
ઉપયોગ માટેની
આવશ્યકતા એવા
કોઈ પદાર્થ કે
પદ્ધતિના પૂર્વ
ઉપયોગ
(TUE વિના)નું
પરિમાણ નથી,
જે વપરાશના
સમયે
પ્રતિબંધિત હતો.



TUE માટે કોણે અરજી કરવી જોઈએ ?

ક્યારે અને ક્યાં લાગુ કરવું જોઈએ ?

એન્ટિ-ડોપિંગ નિયમોને આધિન હોય એવા એથલેટ્સને પ્રતિબંધિત પદાર્થ લેવા માટે અથવા પ્રતિબંધિત પદ્ધતિના ઉપયોગ માટે TUEની આવશ્યકતા હશે. તમારે કોની સમક્ષ અરજી કરવાની આવશ્યકતા છે અને શું તમે પૂર્વવર્તી રીતે અરજી કરી શકો છો કે કેમ એ જાણવા માટે NADA ઈન્ડિયા પાસેથી ખરાઈ કરવી જોઈએ.

સૌ પ્રથમ, તમે લેવાનો કે ઉપયોગ કરવાનો ઇરાદો ધરાવો છો તે દવા અથવા પદ્ધતિ WADA પ્રતિબંધિત યાદી અનુસાર પ્રતિબંધિત છે કે નહીં તે તપાસવું જોઈએ.

પ્રતિબંધિત યાદી

તમારી તમારા ફિઝિશિયન(ન્સ)ને એ જણાવવાની જવાબદારી છે કે તમે એક એથલેટ છો અને એન્ટિ-ડોપિંગ નિયમો સાથે બંધાયેલા છો. તમે અને તમારા ફિઝિશિયને(ન્સે) તમને જે કોઈ પદાર્થ/પદ્ધતિ સૂચવવામાં આવી હોય તેની તપાસ પ્રતિબંધિત યાદીમાં કરવી જોઈએ. જો પદાર્થ/પદ્ધતિ પ્રતિબંધિત હોય તો બિન-પ્રતિબંધિત વિકલ્પોની ચર્ચા કરો, જો કોઈ વિકલ્પ ન હોય તો TUE માટે અરજી કરો. યાદ રાખો કે એથલેટ અંતિમ જવાબદારી ધરાવે છે. જો તમને મુશ્કેલી આવી રહી હોય તો NADA ઈન્ડિયાનો સંપર્ક કરો.

ત્યાર પછી તમારા સ્પર્ધાનાં સ્તર અને TUE અરજીની આવશ્યકતાઓ નિર્ધારિત કરવા માટે NADA ઈન્ડિયાનો સંપર્ક કરો.



જો એવું નિર્ધારિત કરવામાં આવે કે તમે રાષ્ટ્રીય સ્તરના એથલેટ છો એટલે કે નીચેના એથલેટ, જેમને રાષ્ટ્રીય સ્તરના એથલેટ માનવામાં આવે છે:

એથલેટ જેઓ ભારતમાં કોઈ પણ રાષ્ટ્રીય મહાસંઘના સભ્યો અથવા લાઇસન્સ ધારકો છે, અથવા ભારતમાં કોઈ રાષ્ટ્રીય મહાસંઘના કોઈ સભ્ય અથવા સંલગ્ન સંસ્થા (કોઈ ક્લબ, ટીમ, એસોસિએશન અથવા લીગ સહિત) છે

એથલેટ જેઓ ભારતમાં કોઈ રાષ્ટ્રીય મહાસંઘ, અથવા ભારતમાં કોઈ પણ રાષ્ટ્રીય મહાસંઘના સભ્ય અથવા સંલગ્ન સંસ્થા (કોઈ ક્લબ, ટીમો, એસોસિએશન્સ અથવા લીગ સહિત) અથવા ભારત સરકાર દ્વારા કોઈ પણ જગ્યાએ આયોજિત, માન્યતા પ્રાપ્ત અથવા યોજિત કોઈ કાર્યક્રમો, સ્પર્ધાઓ અને અન્ય પ્રવૃત્તિઓમાં ભાગ લેતા હોય

એથલેટ, જેઓ માન્યતા, લાઇસન્સ અથવા અન્ય કોઈ કરારાત્મક વ્યવસ્થાને આધારે ભારતમાં કોઈ રાષ્ટ્રીય મહાસંઘ અથવા ભારતમાં કોઈ રાષ્ટ્રીય મહાસંઘના કોઈ સભ્ય અથવા સંલગ્ન સંસ્થા (કોઈ ક્લબ, ટીમ, એસોસિએશન અથવા લીગ સહિત)ની એન્ટી-ડોપિંગના ઉદ્દેશ માટે ક્ષમતાની અંદર આવે છે; અને

એથલેટ જેઓ કોઈ રાષ્ટ્રીય ઇવેન્ટ અથવા અન્ય કોઈ રાષ્ટ્રીય લીગના આયોજક દ્વારા આયોજિત, માન્યતાપ્રાપ્ત અથવા યોજિત કોઈ પ્રવૃત્તિમાં સહભાગી થાય અને જેઓ રાષ્ટ્રીય મહાસંઘ સાથે અન્યથા સંલગ્ન ન હોય

જો કે, જો આવા કોઈ એથલેટને તેમના સંબંધિત આંતરરાષ્ટ્રીય મહાસંઘો દ્વારા આંતરરાષ્ટ્રીય સ્તરના એથલેટ તરીકે વર્ગીકૃત્ત કરવામાં આવ્યા હોય તો તેમને આંતરરાષ્ટ્રીય સ્તરના એથલેટ્સ માનવામાં આવશે (અને રાષ્ટ્રીય સ્તરના એથલેટ નહીં).

જ્યાં સુધી આપાતકાલિન અથવા અપવાદરૂપ સંજોગો ન હોય ત્યાં સુધી તમામ રાષ્ટ્રીય સ્તરના એથલેટે આવશ્યકતા ઊભી થાય ત્યાર પછી તરત જ અગાઉથી NADA ઈન્ડિયામાં અરજી કરવી જોઈએ.

માત્ર સ્પર્ધાની અંદર પ્રતિબંધિત પદાર્થો માટે તમારે તમારી આગામી સ્પર્ધાના ઓછામાં ઓછા 30 દિવસ પહેલાં TUE માટે અરજી કરવી જોઈએ. કૃપા કરીને નીચે આપેલ “TUE માટે NADA ઈન્ડિયામાં કેવી રીતે અરજી કરવી જોઈએ” વિભાગ જુઓ.

જો તમારું સ્તર ઉપર વ્યાખ્યાયિત “રાષ્ટ્રીય સ્તર” કરતા નીચું હોય તો, તમે NADA ઈન્ડિયા દ્વારા પરીક્ષણ કરવામાં આવે ત્યાર પછી પૂર્વવર્તી TUE માટે અરજી કરવા માટે હકદાર છો.

મહત્વપૂર્ણ નોંધ:

NADA ઈન્ડિયા દ્વારા આપવામાં આવેલ TUE માત્ર રાષ્ટ્રીય સ્તરે માન્ય હોય છે. જો તમે આંતરાષ્ટ્રીય સ્તરના એથલેટ છો અથવા બનો છો અથવા મેજર ગેમ્સમાં ભાગ લો છો તો TUE જ્યાં સુધી સંબંધિત આંતરરાષ્ટ્રીય મહાસંઘ IF અથવા મેજર ઇવેન્ટ ઓર્ગેનાઇઝેશન (MEO) દ્વારા તેને માન્યતા આપવામાં ન આવે ત્યાં સુધી માન્ય નહીં હોય. તમારું NADA ઈન્ડિયાનું TUE આવા આઇએફ અથવા MEO દ્વારા આપમેળે માન્યતા પ્રાપ્ત કરે છે કે નહીં તે તપાસવાની જવાબદારી તમારી છે.

NADA ઈન્ડિયા તમને તમારા સ્તર અને TUE અરજીની આવશ્યકતાઓ નિર્ધારિત કરવામાં સહાય કરી શકે છે અને જો આવશ્યકતા ઊભી થાય તો તમને તમારા NADA ઈન્ડિયાના TUEને IF અથવા MEO સમક્ષ માન્યતા માટે રજૂ કરવામાં સહાય કરી શકે છે. કૃપા કરીને નેશનલ એન્ટિ-ડોપિંગ એજન્સી, હોલ 103-104, પહેલો માળ, JLN સ્ટેડિયમ કોમ્પ્લેક્સ, ગેટ નંબર 10, નવી દિલ્હી-110003, ફોન: 011-24368274, ઇમેઇલ: info.nada@nic.in પર સંપર્ક કરો.

શું હું પૂર્વવર્તી TUE પ્રાપ્ત કરી શકું?

તમે NADA ઈન્ડિયામાં
TUE માટે પૂર્વવર્તી
અરજી માત્ર ત્યારે
કરી શકો જો:

1

તમને તબીબી સ્થિતિની
આપાતકાલિન અથવા તાત્કાલિક
સારવારની આવશ્યકતા પડી હોય

2

પૂરતો સમય નહોતો, એવી તક અથવા
અન્ય અપવાદરૂપ સંજોગો હોતો, જેને તમને
TUE અરજી રજૂ કરવાથી અથવા પરીક્ષણ
કર્યા પહેલા મૂલ્યાંકન કરવાથી રોક્યા હતા

3

અમારા એન્ટિ-ડોપિંગ નિયમો (NADA ADR 2021)
અનુસાર તમને TUE માટે અગાઉથી અરજી કરવાની
મંજૂરી નહોતી અથવા આવશ્યકતા નહોતી.

4

તમે નીચલા સ્તરના એવા એથલેટ છો, જેઓ
આંતરરાષ્ટ્રીય મહાસંઘ અથવા નેશનલ એન્ટિ-ડોપિંગ
સંસ્થાનાં ન્યાયક્ષેત્ર હેઠળ નથી આવતા અને
તમારું પરીક્ષણ કરવામાં આવ્યું હતું

5

તમારું પરીક્ષણ સ્પર્ધાની બહાર એવા પદાર્થનો ઉપયોગ
કરવા માટે પોઝિટિવ આવ્યું, જે માત્ર સ્પર્ધાની અંદર
પ્રતિબંધિત હતો (ઉદાહરણ તરીકે ઝુકોકોર્ટિકોઈડ્સ)

દુર્લભ અને અપવાદરૂપ સંજોગોમાં અને ISTUEમાં અન્ય કોઈ જોગવાઈ ઉપરાંત, તમે પ્રતિબંધિત પદાર્થ અથવા પદ્ધતિના ઉપચારાત્મક ઉપયોગ માટે પૂર્વવર્તી મંજૂરી માટે અરજી કરી શકો છો અને તેને પ્રાપ્ત કરી શકો છો, જો કોડના ઉદ્દેશ માટે વિચાર કરવામાં આવે તો પૂર્વવર્તી TUE નહીં આપવું એ સ્પષ્ટપણે અન્યાયી હશે.

આ અનોખી પૂર્વવર્તી TUE WADAની પૂર્વ મંજૂરી સાથે જ આપવામાં આવશે (અને WADA તેના પોતાના સંપૂર્ણ વિવેક પર NADA ઈન્ડિયાના નિર્ણય સાથે સંમત થઈ શકે છે અથવા અસ્વીકાર કરી શકે છે).



મહત્વપૂર્ણ નોંધ:

TUE વિના પ્રતિબંધિત પદાર્થ અથવા પદ્ધતિનો ઉપયોગ કરવાથી તે એન્ટિ-ડોપિંગ નિયમનાં ઉલ્લંઘનમાં પરિણમી શકે છે.

નમૂનો એકત્રિત કર્યા પછી પૂર્વવર્તી TUE માટે અરજી કરવી આવશ્યક હોય એવા કિસ્સામાં તમને ભારપૂર્વક સલાહ આપવામાં આવે છે કે તમે મૂલ્યાંકન માટે રજૂ કરવા માટે મેડિકલ ફાઇલ તૈયાર રાખો.

TUE માટે NADA ઈન્ડિયાને કેવી રીતે અરજી કરવી?

NADA ઈન્ડિયા ADAMS મારફતે આવશ્યક મેડિકલ ફાઇલની સાથે TUE અરજીઓ રજૂ કરવા માટે પ્રોત્સાહિત કરે છે. જો તમે હજુ સુધી ADAMS એકાઉન્ટ ધરાવતા ન હોય તો, કૃપા કરીને નેશનલ એન્ટિ ડોપિંગ એજન્સી, હોલ 103-104, પહેલો માળ, JLN સ્ટેડિયમ કોમ્પ્લેક્ષ, ગેટ નંબર 10, નવી દિલ્હી-110003, ફોન: 011-23468274, ઇમેઇલ: info.nada@nic.in પર સંપર્ક કરો.

અન્યથા, કૃપા કરીને NADA ઈન્ડિયાનું [TUE અરજી ફોર્મ](#) ડાઉનલોડ કરો અને એક વખત

યોગ્ય રીતે પૂર્ણ કરવામાં અને સહી કરવામાં આવે ત્યાર પછી તેને આવશ્યક મેડિકલ ફાઇલની સાથે નેશનલ એન્ટિ ડોપિંગ એજન્સી, હોલ 103-104, પહેલો માળ, JLN સ્ટેડિયમ કોમ્પ્લેક્ષ, ગેટ નંબર 10, નવી દિલ્હી-110003, ફોન: 011-23468274, ઇમેઇલ: tue-nadaindia@gov.in પર મોકલી દો.

તમારી TUE અરજી કેપિટલ અક્ષરો અથવા ટાઇપિંગનો ઉપયોગ કરીને સુવાચ્ય સ્વરૂપમાં રજૂ કરવી આવશ્યક છે.

મૂળ નિદાન કરનાર ફિઝિશિયન(ન્સ) પાસેથી દસ્તાવેજ સહિત વ્યાપક તબીબી ઇતિહાસ (જ્યાં શક્ય હોય ત્યાં)



અરજીને સંબંધિત તમામ તપાસો, લેબોરેટરીની તપાસો અને ઇમેજિંગ અભ્યાસોનાં પરિણામો



કોઈ TUE અરજી જે પૂર્ણ ન હોય અથવા સુવાચ્ય ન હોય તેમને ધ્યાનમાં લેવામાં આવશે નહીં અને તેને પૂર્ણ કરવા અને ફરી રજૂ કરવા માટે પાછી મોકલવામાં આવશે. સાચા તબીબી દસ્તાવેજીકરણ પૂરા પાડવામાં તમને અને તમારા ડોક્ટરને સહાય કરવા માટે અમે TUE અરજી પ્રક્રિયા દરમિયાન માર્ગદર્શન અને સહાય માટે, અને વિશિષ્ટ સામાન્ય તબીબી સ્થિતિઓ, સારવારો, પદાર્થો

વગેરે અંગે માર્ગદર્શન માટે [TUECના નિર્ણયોને સમર્થન માટે તબીબી માહિતી](#) માટે અમે [TUE અરજીઓ માટે WADANી તપાસયાદીઓ](#)ની પરામર્શ કરવાનું સૂચન કરીએ છીએ.

TUE અરજી ફોર્મની સંપૂર્ણ નક્કર અને તમારી અરજીના સમર્થનમાં રજૂ કરેલી તમામ તબીબી માહિતી અને તેમને મોકલવામાં આવી હોવાનો પુરાવો રાખી મૂકો.

ટીયુઈ શું છે અરજીની પ્રક્રિયા ?



ફિઝિશિયન

એથલેટ (રમતવીર) તેમના/તેણીના ફિઝિશિયનની મુલાકાત લે છે અને તેમને એવી સ્થિતિનું નિદાન થાય છે, જેમાં પ્રતિબંધિત પદાર્થ અથવા પદ્ધતિનો ઉપયોગ કરવાની જરૂર હોય છે

એથલેટ

એથલેટને ટીયુઈસીના નિર્ણયની જાણ કરો અને એડીએએમએસમાં રેકોર્ડ કરો

ટીયુઈ માટે અરજી કરો

એડીઓ ટીયુઈ મેનેજર/ સંચાલક

એડીઓ ટીયુઈ મેનેજર/ સંચાલક

નિર્ણય આપવા માટે 21 દિવસ

એડીઓ ટીયુઈસીમાં પૂર્ણ કરેલી અરજી સબમિટ કરો

ટીયુઈસી



મેજર ઇવેન્ટ્સમાં શું થાય છે?

જો એથલેટ ઇવેન્ટના સંબંધમાં પ્રતિબંધિત પદાર્થ અથવા પદ્ધતિનો ઉપયોગ કરવા માગતા હોય તો મેજર ઇવેન્ટ ઓર્ગેનાઇઝેશન (MEO) એથલેટ માટે તેમના TUEની માન્યતા માટે અરજી કરવી આવશ્યક બનાવે છે.

જો તમે NADA ઈન્ડિયા દ્વારા આપેલું TUE ધરાવતા હોય અને તમે મેજર ઇવેન્ટ્સ દા.ત. ઓલમ્પિક ગેમ્સમાં ભાગ લેવાના હોય તો તમારે તેમની માન્યતા પ્રક્રિયા અંગેની માહિતી માટે MEOનો સંપર્ક કરવો જોઈએ.

મને મારી

TUE અરજી

[અથવા માન્યતા માટેની વિનંતી]
અંગેનો નિર્ણય ક્યારે પ્રાપ્ત થશે ?

NADA ઈન્ડિયાના TUECએ શક્ય બને તેટલી વહેલી તકે અને સામાન્યપણે આવશ્યક તબીબી માહિતી સહિત સંપૂર્ણ TUE અરજી પ્રાપ્ત થયાની તારીખથી 21 દિવસની અંદર નિર્ણય આપવો જોઈએ.

જો મને મારા TUEને રિન્યુ કરવાની આવશ્યકતા હોય તો શું કરવું?

દરેક TUE વિશિષ્ટ અવધિ ધરાવે છે, જેના અંતે તે આપમેળે સમાપ્ત થાય છે. જો તમારે પ્રતિબંધિત પદાર્થ અથવા પદ્ધતિના ઉપયોગને જારી રાખવાની આવશ્યકતા હોય તો સમાપ્તિ તારીખ પહેલા અપડેટ કરેલી તબીબી માહિતી સાથે TUE માટે એક નવી અરજી રજૂ કરવાની જવાબદારી તમારી હોય છે, તેથી પ્રવર્તમાન TUE ની સમાપ્તિ પહેલા નિર્ણય લેવા માટેનો પૂરતો સમય હોય છે.

મહત્વપૂર્ણ નોંધ:

પ્રતિબંધિત પદાર્થ અથવા પદ્ધતિની ઉપસ્થિતિ (નમૂનો એકત્રિત કર્યા પછી), વપરાશ, કબજો, અથવા તેને આપવું એ તમારી TUEની શરતોને અનુરૂપ હશે. તેથી, જો, તમે વાસ્તવિક રીતે જુદો ડોઝ, પુનરાવૃત્તિ, માર્ગ અથવા અવધિની આવશ્યકતા હોય તો તમારે NADA ઈન્ડિયાનો સંપર્ક કરવો જોઈએ, કારણ કે તમારે નવા TUE માટે અરજી કરવાની આવશ્યકતા હોઈ શકે છે. કેટલાક પદાર્થો અથવા ડોઝ દા.ત. ઇન્સ્યુલિનમાં મોટે ભાગે સારવાર દરમિયાન ફેરફાર કરવામાં આવે છે અને આ સંભવિત વધઘટ અંગે TUE અરજીમાં સારવાર કરતા ફિઝિશિયન દ્વારા ઉલ્લેખ કરવો જોઈએ અને સામાન્યપણે ADO TUEC દ્વારા સ્વીકારવામાં આવશે.

જો મારી NADA ઈન્ડિયાની TUE અરજીનો ઇન્કાર કરવામાં આવે તો શું ?

TUE અરજીનો ઇન્કાર કરવાના નિર્ણયમાં ઇન્કાર કરવાના કારણ(ણો)ની લેખિત સ્પષ્ટતા સામેલ છે. જો આ તમારા માટે સ્પષ્ટ ન હોય તો કૃપા કરીને TUEનો ઇન્કાર કેમ કરવામાં આવ્યો તેને ચોક્કસ રીતે જાણવા માટે NADA ઈન્ડિયાનો સંપર્ક કરો. ક્યારેક કોઈ મહત્વપૂર્ણ માહિતી, નૈદાનિક પરીક્ષણ, લેબોરેટરીનાં પરિણામો વગેરે ખૂટતા હોય છે. આવા કિસ્સામાં, તમારે અમારી સમક્ષ ફરી અરજી કરવી જોઈએ. અન્યથા, તમે ઇન્કાર કરવાના નિર્ણય માટે નીચે પ્રમાણે અપીલ કરી શકો છો:

TUE અરજીનો ઇન્કાર કરવાના કિસ્સામાં, 21 દિવસની અંદર રાષ્ટ્રીય સ્તરના એથલેટ ચેરમેન, એન્ટિ ડોપિંગ અપીલ પેનલ, એન્ટ્રી ગેટ નંબર 10, સ્ટેરકેસ નંબર 2, પહેલો માળ, હોલ 103-104, સ્પોર્ટ્સ લાઇબ્રેરી ઉપર, JLN સ્ટેડિયમ કોમ્પ્લેક્ષ, નવી દિલ્હી-110003નો સંપર્ક કરી શકે છે.

જો મારા NADA ઈન્ડિયાના TUEને

મારા આંતરરાષ્ટ્રીય મહાસંઘ દ્વારા માન્યતા ન મળે તો શું ?

તમે અથવા NADA ઈન્ડિયા બિન-માન્યતાની સૂચના પછી સમીક્ષા માટે WADA સમક્ષ આ બાબત સંદર્ભિત કરવા માટે 21 દિવસનો સમય ધરાવો છો. તમારે સુરક્ષિત ઓનલાઇન પદ્ધતિ અથવા નીચે

આપેલ સરનામાં પર રજિસ્ટર્ડ મેઇલ દ્વારા એ જ માહિતી મોકલવી જોઈએ જે તમે NADA ઈન્ડિયાને રજૂ કરી હતી, અને જેના પર તેમના TUECનો નિર્ણય આધારિત હતો:

WADA મેડિકલ વિભાગ વર્લ્ડ એન્ટિ-ડોપિંગ એજન્સી
સ્ટોક એક્સચેન્જ ટાવર 800 પ્લેસ વિક્ટોરિયા (સ્યુટ 1700)
મોન્ટરિયલ (ક્યુબેક) H4Z 1B7 કેનેડા

સમીક્ષા માટે પૂછપરછ કરવા અને/અથવા તેના માટે વિનંતી મોકલવા માટેનું ઇમેઇલ એડ્રેસ છે:

medical@wada-ama.org

WADAનો પડતર નિર્ણય, NADA ઈન્ડિયાનું TUE માત્ર રાષ્ટ્રીય સ્તરની સ્પર્ધા અને સ્પર્ધાની બહાર પરીક્ષણ માટે માન્ય છે. જો આ બાબત સમીક્ષા માટે WADAને મોકલવામાં ન આવે તો NADA ઈન્ડિયાએ નિર્ધારિત કરવું જોઈએ કે આપવામાં આવેલું મૂળ TUE રાષ્ટ્રીય સ્તરની સ્પર્ધા અને સ્પર્ધા બહારનાં પરીક્ષણ માટે માન્ય રહેવું જોઈએ કે નહીં.



શું મારી તબીબી માહિતીને

ગોપનીય રાખવામાં આવશે ?

સહાયક તબીબી માહિતી, અને તમારા TUE વિનંતીનાં મૂલ્યાંકનને સંબંધિત અન્ય કોઈ માહિતી સહિત TUE અરજીમાં સામેલ તમામ માહિતીને કડકપણે ગોપનીય રાખવામાં આવે છે અને તેની સાથે વ્યવહાર TUE પ્રક્રિયા અને NADA ઈન્ડિયાનાં **TUE અરજી ફોર્મ**માં સામેલ એથ્લેટની ઘોષણાં અનુસાર કરવામાં આવે છે. TUECના તમામ સભ્યો અને તમારી TUE વિનંતી અને સંબંધિત માહિતીના (એથ્લેટની ઘોષણાં વર્ણવ્યા પ્રમાણે) અન્ય કોઈ અધિકૃત પ્રાપ્તકર્તા વ્યાવસાયિક અથવા કરારાત્મક ગોપનીયતા ફરજને આધિન છે.

કૃપા કરીને એથ્લેટ ઘોષણાંની શરતોની સમીક્ષા સાવધાનીપૂર્વક કરો. વિશેષ રીતે નોંધ લો કે જો તમે એથ્લેટ ઘોષણાં અનુસાર તમારી TUE વિનંતીને સંબંધિત માહિતી પ્રાપ્ત કરવા માટે NADA ઈન્ડિયાના TUECના અધિકારની વિનંતી કરવા માગતા હોય તો તમારી TUE અરજીને મંજૂરી આપ્યા વિના પાછી ખેંચી લીધી હોવાનું માનવામાં આવશે.

તમારી TUE વિનંતીને સંબંધિત માહિતી ગોપનીય અને વ્યક્તિગત માહિતીની સુરક્ષા માટેના આંતરરાષ્ટ્રીય ધોરણો અનુસાર NADA ઈન્ડિયા અને અન્ય કોઈ અધિકૃત પ્રાપ્તકર્તા દ્વારા એથ્લેટ ઘોષણામાં જણાવેલા ઉદ્દેશો માટે આવશ્યક સમયથી વધુ સમય સુધી રાખવામાં આવશે નહીં.



સંપર્કની માહિતી



NADA ઈન્ડિયાની વ્યક્તિગત માહિતી પદ્ધતિઓના સંબંધમાં કોઈ વધુ માહિતી અને પ્રશ્નો માટે, કૃપા કરીને નેશનલ એન્ટિ ડોપિંગ એજન્સી, હોલ 103-104, પહેલો માળ, JLN સ્ટેડિયમ કોમ્પ્લેક્સ, ગેટ નંબર 10, નવી દિલ્હી-110003, ફોન: 011-24368274, ઇમેઇલ: data-pvyofficer-nada@nic.in પર સંપર્ક કરો.

જો તમને એ બાબતની શંકા હોય કે તમારે TUE માટે કઈ સંસ્થામાં અરજી કરવી જોઈએ અથવા માન્યતા પ્રક્રિયા, અથવા TUE સંબંધિત કોઈ અન્ય પ્રશ્નો હોય તો તેના માટે કૃપા કરીને સંપર્ક કરો: નેશનલ એન્ટિ ડોપિંગ એજન્સી, હોલ 103-104, પહેલો માળ, JLN સ્ટેડિયમ કોમ્પ્લેક્સ, ગેટ નંબર 10, નવી દિલ્હી-110003, ફોન: 011-24368274, ઇમેઇલ: tue-nadaindia@gov.in

અન્ય ઉપયોગી લિંક્સ



[NADA એન્ટિ-ડોપિંગ નિયમો 2021](#)

[ઉપચારાત્મક વપરાશ છૂટ માટે WADA આંતરરાષ્ટ્રીય ધોરણો \(ISTUE\)](#)

[TUE અરજીઓ માટે WADA તપાસયાદીઓ](#)

[2021 ઉપચારાત્મક વપરાશ માટે આંતરરાષ્ટ્રીય ધોરણો \(ISTUE\) માટેની WADA માર્ગદર્શિકા](#)

[WADA એન્ટિ-ડોપિંગ એજ્યુકેશન એન્ડ લર્નિંગ \(ADEL\)](#)

[ગોપનીયતા અને વ્યક્તિગત માહિતીની સુરક્ષા માટે WADA આંતરરાષ્ટ્રીય ધોરણો \(ISPPPI\)](#)

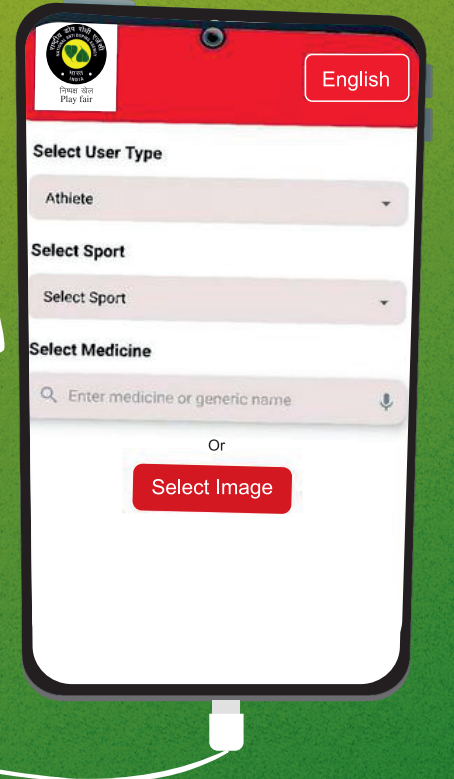
કોઈ પણ પ્રતિબંધિત દવાથી તમારી ખેલ
કારકિર્દીને બરબાદ થવા દેશો નહીં!

નાડા ઈન્ડિયાની સાથે કોઈ પણ દવા અથવા તેના ઘટકોની
પ્રતિબંધિત સામગ્રીને સરળતાથી શોધીને
અજાણતા ડોપિંગની સામે એથ્લેટ્સ પોતાને
સુરક્ષિત કરી શકે છે

નો યોર મેડિસિન એપ



ડાઉનલોડ કરવા માટે
અહીં સ્કેન કરો



નોંધ: કોઈ પણ વિસંગતતાના કિસ્સામાં આ પુસ્તિકાની અંગ્રેજી આવૃત્તિને આખરી ગણવામાં આવી શકે છે.



**NATIONAL
ANTI DOPING
AGENCY
INDIA**

Ramp No. 02, Hall No. 103-104, First Floor,
Jawaharlal Nehru Stadium Complex, Lodhi Road, New Delhi – 110003
Phone: +91-11-24368274 | Email: info.nada@nic.in, edu-nadaindia@gov.in

**#SAYNO
TODOPING**

TODAY &
EVERYDAY